

Système de ventilation par les fenêtres FLS



Avantages

- Ouverture et fermeture contrôlées des fenêtres
- Télécommande infrarouge
- Fermeture et verrouillage par le ferment des fenêtres
- Economie d'énergie
- Renouvellement d'air contrôlé
- Prévention des dégâts dus à l'humidité
- Refroidissement nocturne l'été

Application

- Cuisine, aération complémentaire pour l'évacuation des vapeurs
- Toilettes
- Vestiaires de salles de sport
- Chambres à coucher
- Salles de réunions
- Jardins d'hiver
- Cages d'escaliers
- Maisons de week-end/vacances
- Fenêtres difficilement accessibles
- Prox. de lieux bruyants (aéroport)

Points de montage

- Sur les fenêtres oscillo-battantes
- A la place de la poignée
- Sur les fenêtres neuves et anciennes

Montage



Entraînement

Avec commande intégrée



Capteur

Température, pluie, neige et vent



Interrupteur manuel

Fonctions:
 - Ouverture/Fermeture
 - Marche/arrêt du système



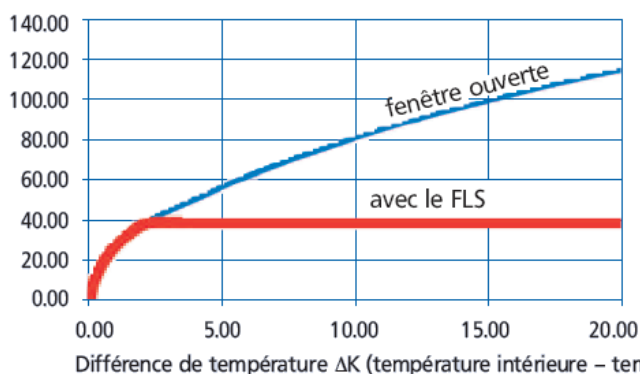
Télécommande

Fonctions:
 - Ouverture/Fermeture
 - Commutation ou arrêt du programme de commande

Comportement d'aération

Echange d'air thermique [m³/h]

Renouvellement d'air indépendant de la fenêtre et de son ouverture.



Echange d'air contrôlé avec le FLS

Le FLS varie la durée d'aération en fonction de la température intérieure et de celle extérieure.

Possibilités de commande



manuellement avec télécommande
ou
commutateur sur le battant de la fenêtre

Commande forcée

par ex. évacuation de vapeur,
capteurs externes tels que
CO₂, humidité, etc.

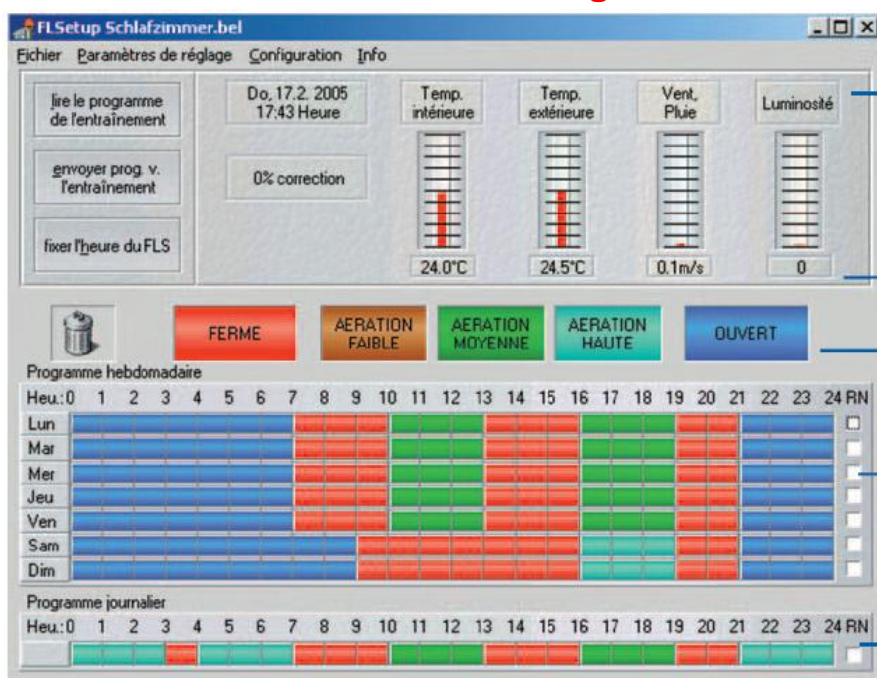
Commande centrale

par système de domotique
d'immeuble
Commande MP-BUS/LON/KNX/EIB



Déverrouillage manuel
pour l'ouverture de la fenêtre,
par ex. pour le nettoyage

Programmation



Divers programmes

- Bruit
- Evacuation de vapeur
- Chambres à coucher, etc.

Valeurs de mesure actuelles
sur la fenêtre

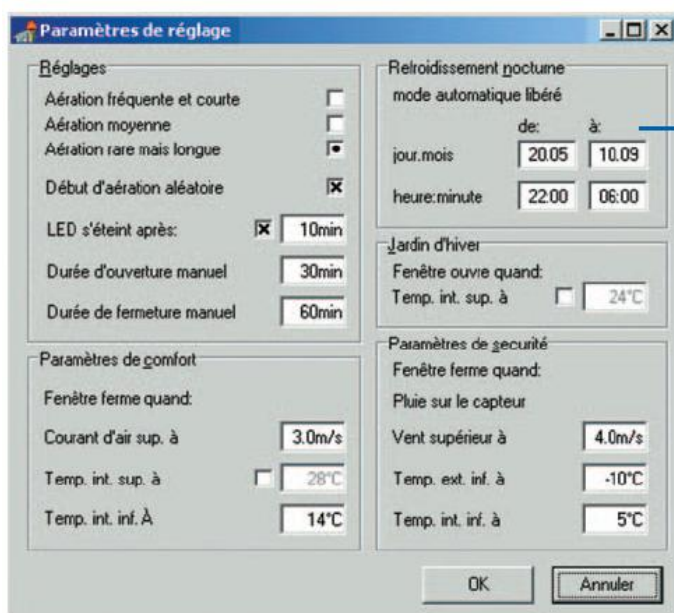
Réglages de l'aération

Programme journalier/
hebdomadaire

Durées d'ouverture des fenêtres
réglables individuellement

Programme journalier séparé

- par ex. habité/non habité
(week-end/maison de
vacances)



Paramètres de réglage